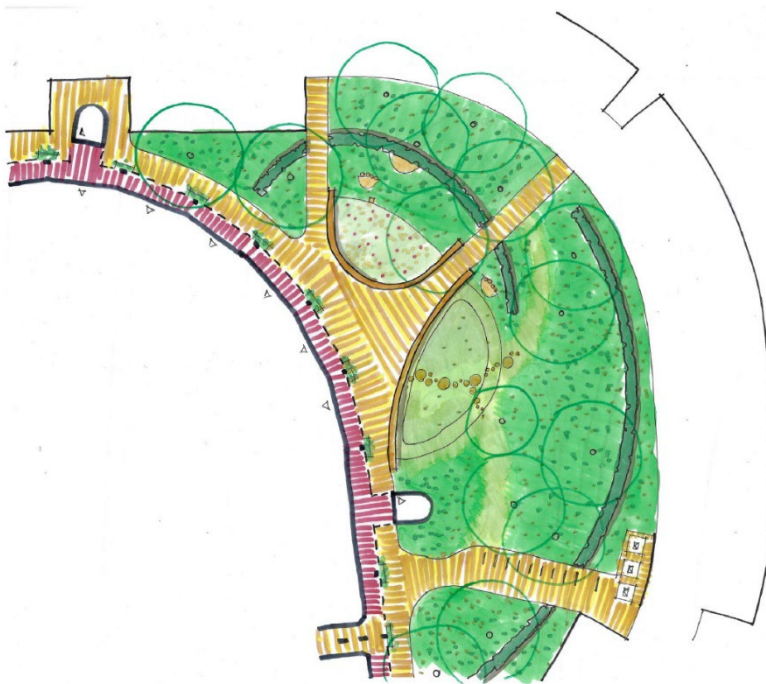


Locatie B

Deze locatie gaat om het stuk groen in de bocht op de Graaf Janlaan en is daarom ookwel Graaf Janlaan noord. Bewoners gaven op 5 april een duidelijk beeld van wat zij hier wilden zien. Dat hebben de ontwerpers samengebracht in één ontwerp:



Dit ontwerp laat een groene ontmoetingsplek zien met veel aandacht voor natuur en biodiversiteit. Het centrale deel bestaat uit een wadi (een laagte waar regenwater kan infiltreren) en een speelaanleiding – een natuurlijke speelplek voor kinderen. Rondom deze zone liggen verschillende elementen die dieren en insecten aantrekken:

- Vogeltuin: een plek met beplanting die vogels aantrekt.
- Insectenhotel: een houten constructie waar insecten kunnen nestelen.
- Bijenburcht: een speciaal ingerichte plek voor wilde bijen.
- Mussen stofbadderruimte: een zandige plek waar mussen kunnen badderen.

Daarnaast zijn er zitplekken (zitrand) om te ontspannen en genieten van de natuur. De randen van het gebied zijn omzoomd met hagen en klimplanten, wat zorgt voor een groene afscheiding. Aan de onderkant van het ontwerp is een fietsenstalling opgenomen, zodat bezoekers hun fiets kunnen parkeren.