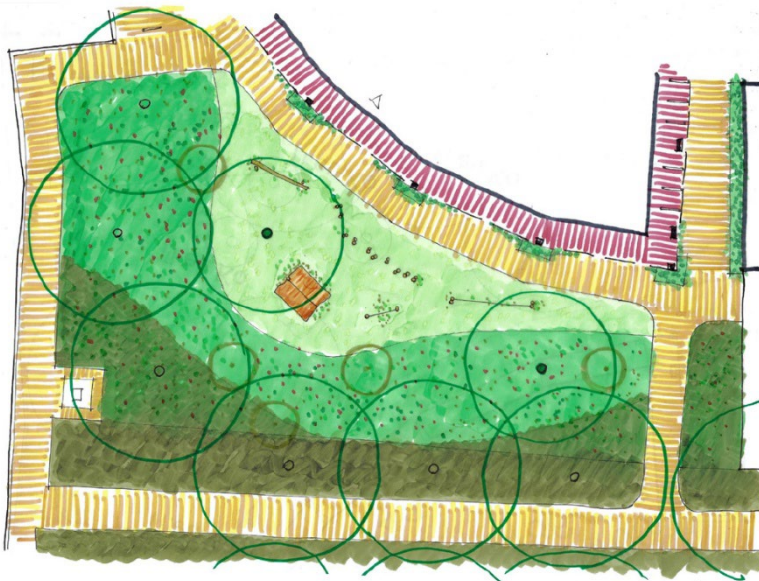


## Locatie C

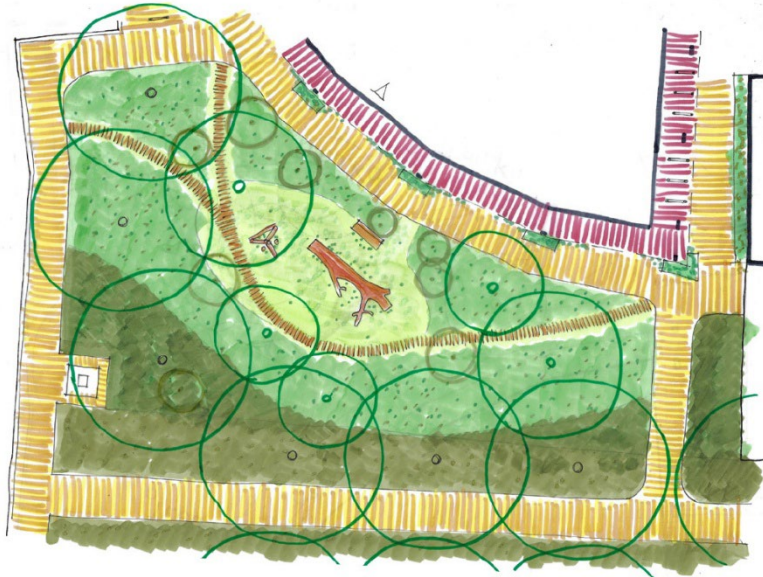
Deze derde locatie gaat om een plek aan de zuidkant van de Graaf Janlaan. Er is hier een stuk parkeerplaats wat vergoend gaat worden. Daarvoor zijn aan de hand van wensen van bewoners 2 opties uitgewerkt:

### Optie 1



Optie 1 laat een groene speelplek zien met een speelhuisje in het midden, omringd door gras. Er is een klimparcours en een duikelrek voor kinderen om actief te spelen. Rondom het speelgebied is een zone met gezaaid bloemenmengsel voor kleur en biodiversiteit. Aan de onderzijde staan lindebomen en heesters voor schaduw en groen. Langs de bovenrand loopt een strook met klimplanten, wat zorgt voor een groene afscheiding. Het geheel is omgeven door paden en beplanting, waardoor het een natuurlijke uitstraling heeft.

## Optie 2



Optie 2 heeft een meer avontuurlijke uitstraling. In het midden ligt een liggende boomstam om op te klimmen of balanceren, met daarnaast een bank om te zitten. Er staat een tipi als speelaanleiding voor kinderen. Het gebied is omgeven door gras en vaste planten voor een natuurlijke sfeer. Er lopen paden van hout door de ruimte, wat het gevoel van een ontdekkingsstocht geeft. Ook hier zijn heesters en bomen aanwezig, en langs de bovenrand een plint met klimplanten voor een groene afscheiding.